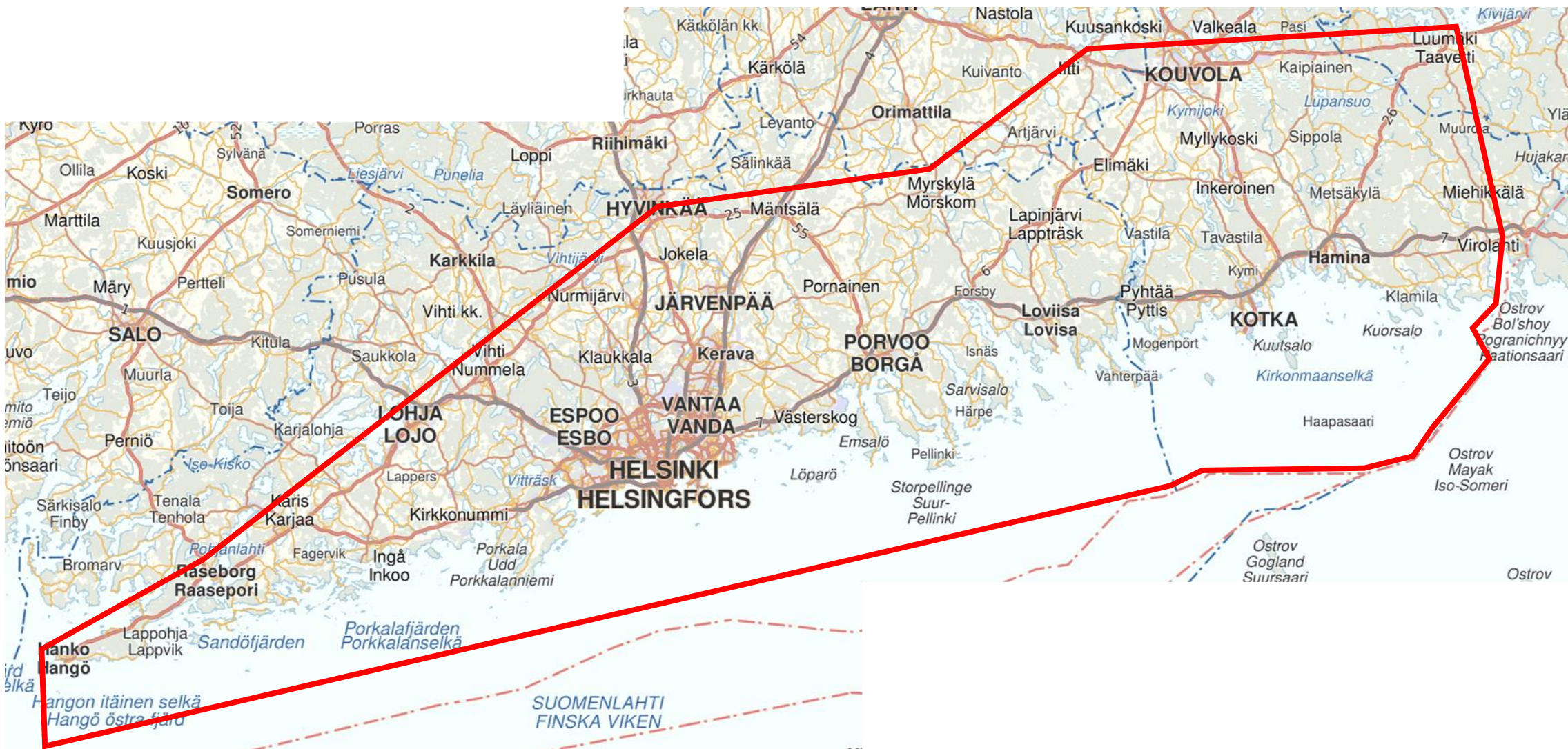


KIINTEISTÖJEN TILAPÄINEN KÄYTTÄMINEN PUOLUSTUSVOIMIEN SOTILAALLISEEN HARJOITUSTOIMINTAAN 17.5. – 29.5.2026
(MERIVOIMAT)



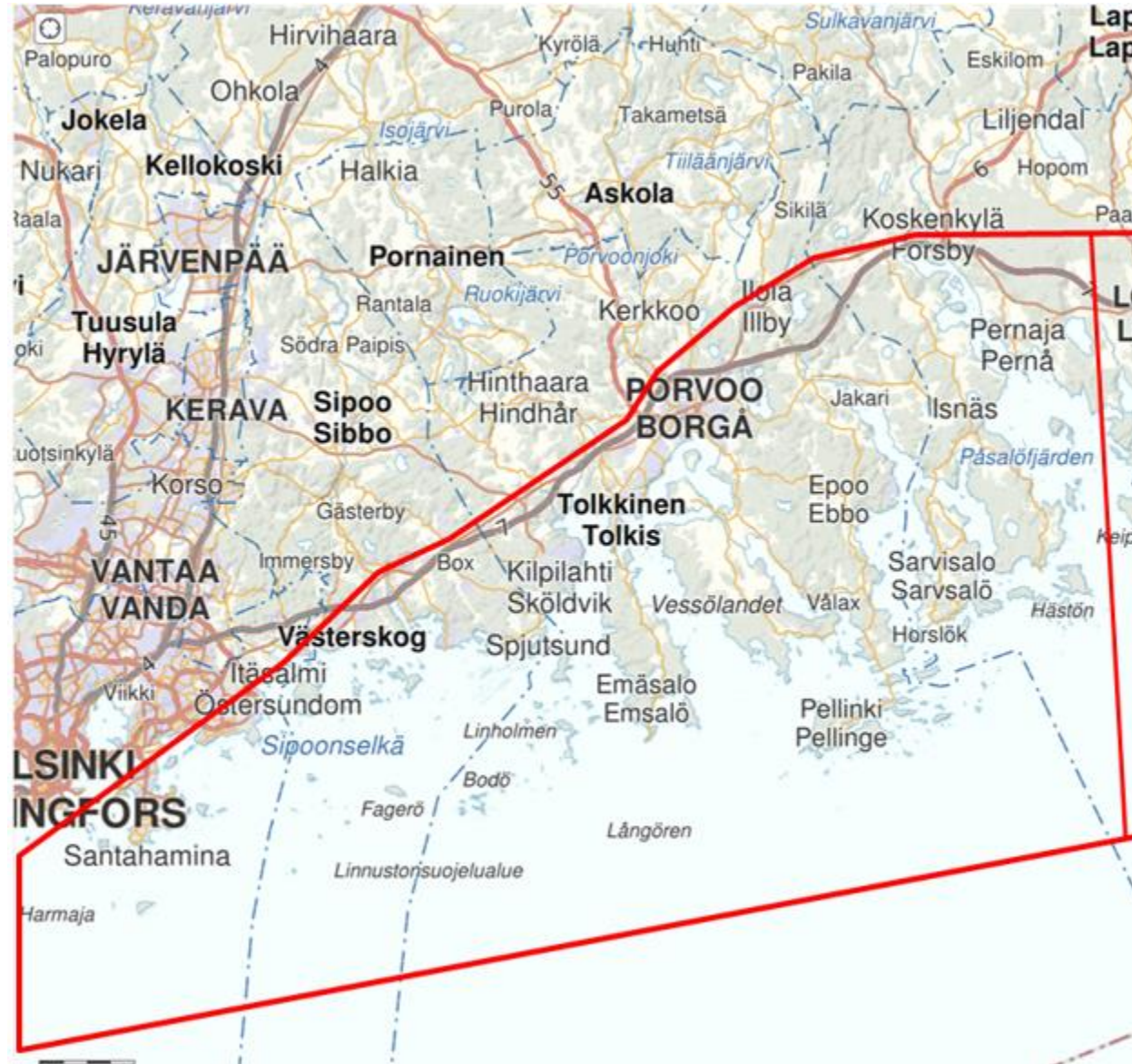
KIINTEISTÖJEN TILAPÄINEN KÄYTTÄMINEN PUOLUSTUSVOIMIEN SOTILAALLISEEN HARJOITUSTOIMINTAAN 17.5. – 29.5.2026
(MERIVOIMAT)

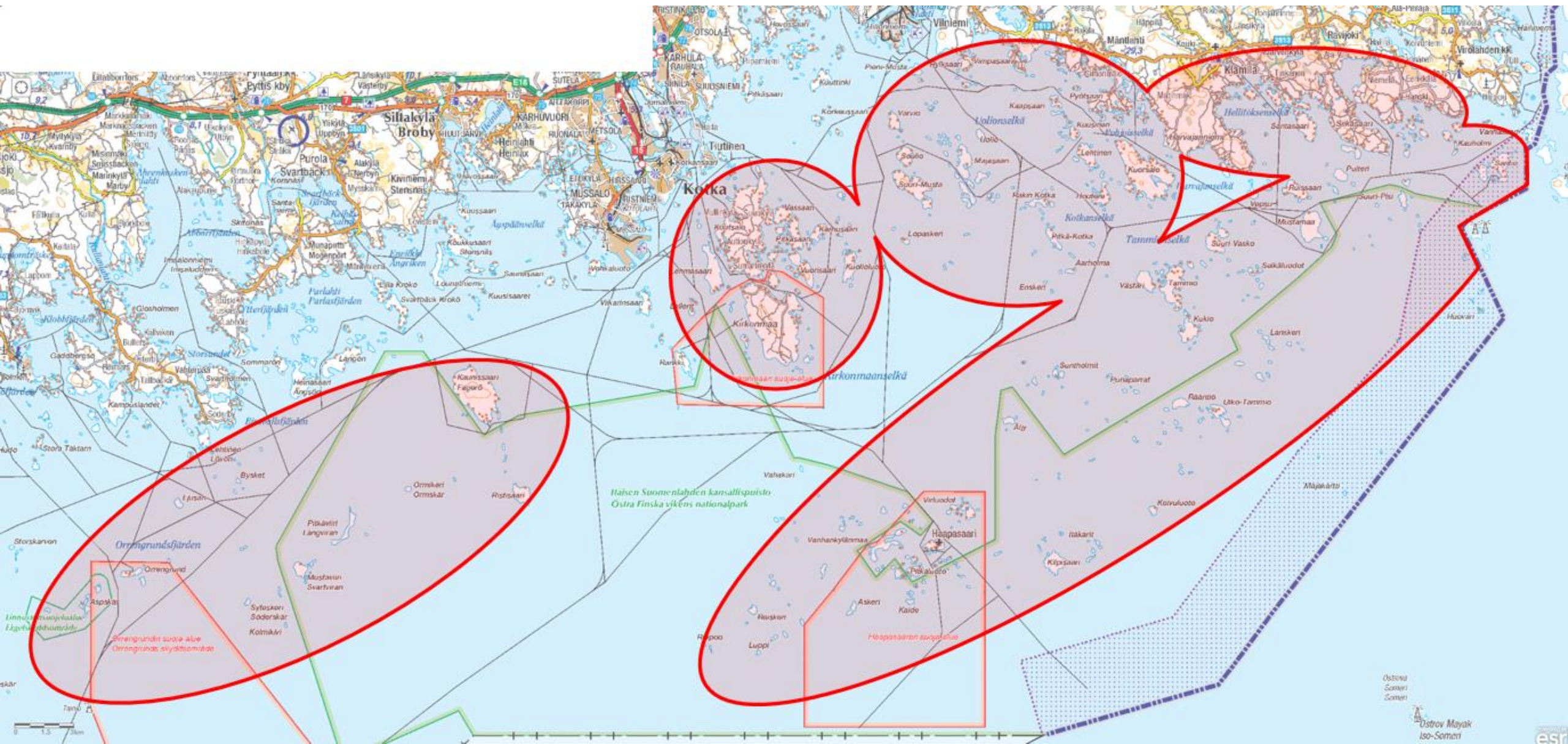
KIINTEISTÖJEN TILAPÄINEN KÄYTTÄMINEN PUOLUSTUSVOIMIEN SOTILAALLISEEN HARJOITUSTOIMINTAAN 17.5. – 29.5.2026
(MERIVOIMAT)



KIINTEISTÖJEN TILAPÄINEN KÄYTTÄMINEN PUOLUSTUSVOIMIEN SOTILAALLISEEN HARJOITUSTOIMINTAAN 17.5. – 29.5.2026
(MERIVOIMAT)

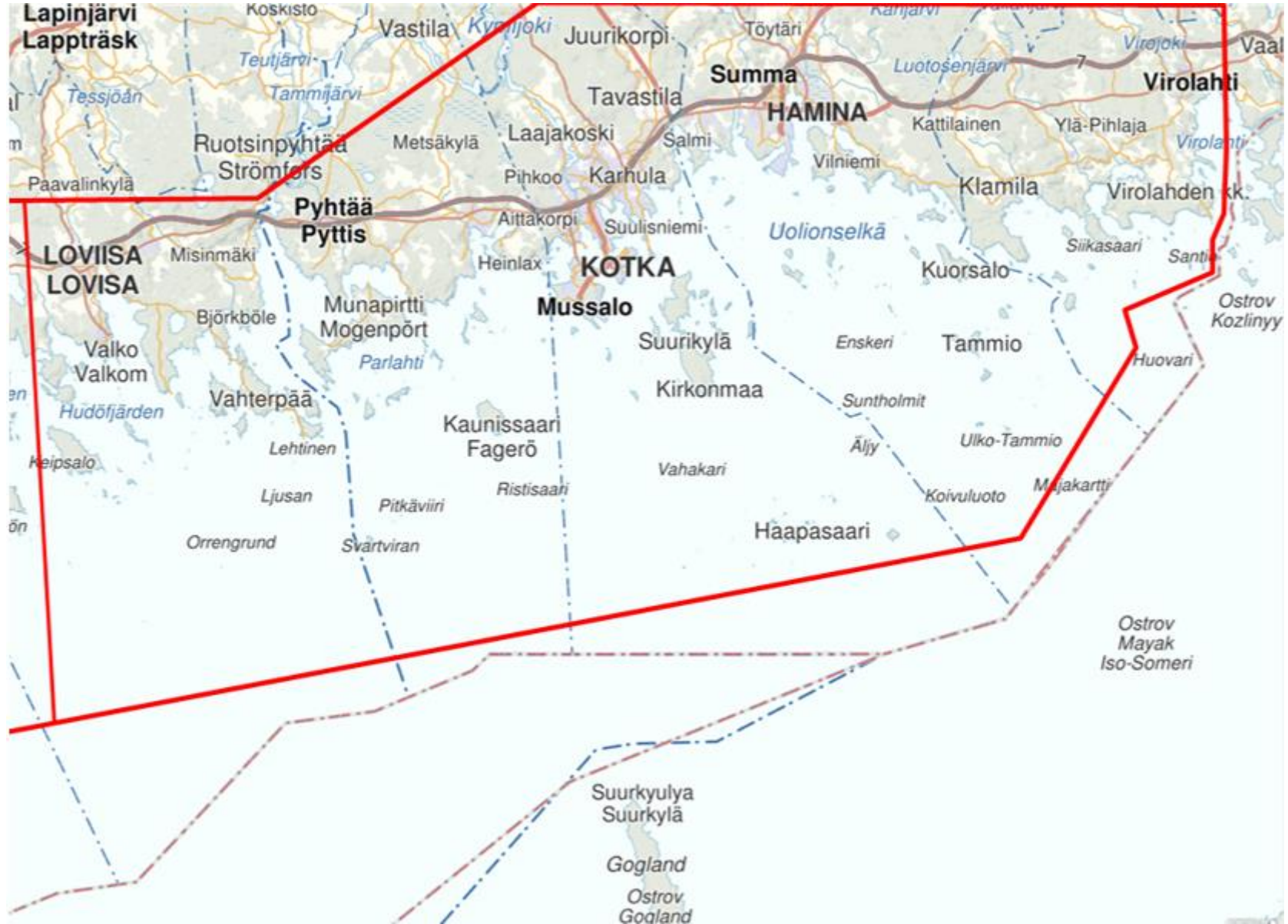


KIINTEISTÖJEN TILAPÄINEN KÄYTTÄMINEN PUOLUSTUSVOIMIEN SOTILAALLISEEN HARJOITUSTOIMINTAAN 17.5. – 29.5.2026
(MERIVOIMAT)

KIINTEISTÖJEN TILAPÄINEN KÄYTTÄMINEN PUOLUSTUSVOIMIEN SOTILAALLISEEN HARJOITUSTOIMINTAAN 17.5. – 29.5.2026
(MERIVOIMAT)

KIINTEISTÖJEN TILAPÄINEN KÄYTTÄMINEN PUOLUSTUSVOIMIEN SOTILAALLISEEN HARJOITUSTOIMINTAAN 17.5. – 29.5.2026
(MERIVOIMAT)



KIINTEISTÖJEN TILAPÄINEN KÄYTTÄMINEN PUOLUSTUSVOIMIEN SOTILAALLISEEN HARJOITUSTOIMINTAAN 17.5. – 29.5.2026
(MERIVOIMAT)

Paikat / saaret

Hanko-Tammisaari -alue

Syndalen
Dragsvik vrks lähiharjoitusalueet

Muut alueet:

Kiikalan harjoitusalue
Hälvälän harjoitusalue

Kirkkonummi

Upinniemi, Eteläkärki 35VLG 50620 55018
Mäkiluoto 35VLG 51764 45417
Bågaskär 35VLG 33421 47656
Järvö 35VLG 59752 49771
Rönnskär 35VLG 54223 46922
Upinniemen lähiharjoitusalue
Porkkalanniemi
Veklahti

Helsinki-Porvoo-Loviisa -alue

Miessaari 60°7'56,7" 24°46'56,8"
Rysäkari 60°6'3,2" 24°49'55,9"
Katajaluoto 60°6'0" 24°54'55,6"
Kuivasaari 60°6'4,3" 25°0'58,5"
Isosaari 60°6'5,7" 25°3'5,8"
Itä-Villinki 60°9'29,4" 25°8'18,1"
Eestiluoto 60°7'27,1" 25°13'22,6"
Musta-Hevonen 60°10'40,1" 25°14'24,9"
Kaunissaari 60°10'19,2" 25°20'13,8"
Söderskär 60°6'29,37" 25°24'22,32"
Pirttisaari 60°10'6,1" 25°26'1,3"
Bodö 60°10'44,9" 25°27'17,4"
Kalvön 60°14'40" 25°31'35,8"
Emäsalo 60°15'33,2" 25°37'9,7"

Loviisa-Virolahti -alue

Haminan Hillo-Ristiniemi
Kotkan Mäntykangas
Kymin lentokenttä
Kuusin
Kotkan kantatasama
Klamilan satama
Valkon satama

Orregrund 60°16'26,4" 26°26'37,4"
Pitkäviiri 60°17'44,2" 26°38'48,1"
Kaunissaari 60°21'24,7" 26°46'9,4"
Ristisaari 60°18'39,2" 26°48'31,8"
Rankki 60°22'25,6" 26°57'30,5"
Lehmäsaari 60°24'54,9" 26°59'16,4"
Kuutsalo 60°25'57,5" 27°0'54,1"
Vuorisaari 60°24'53,3" 27°4'28,4"
Kirkonmaa 60°23'24,1" 27°2'34,5"
Vanhankylänmaa 60°17'18,9" 27°8'43,3"
Haapasaari 60°17'20" 27°11'27,4"
Järvenkari 60°16'32,4" 27°11'51,6"
Kilpisaari 60°16'49,3" 27°18'24,9"
Koivuluoto 60°18'14,6" 27°23'49,3"
Suuri-Musta 60°27'13,4" 27°10'23,7"
Majasaari 60°27'58,3" 27°13'20,4"
Kuorsalo 60°27'40,4" 27°23'20,9"
Kukio 60°23'14,1" 27°25'56"
Ulko-Tammio 60°20'54,7" 27°27'27,6"
Suuri-Vasko 60°25'43,8" 27°27'21,7"
Mustamaa 60°26'4,8" 27°32'44,9"
Pulteri 60°27'29,5" 27°34'30,5"

HALLINTOPÄÄTÖS DX1441

LIITE 1

KIINTEISTÖJEN TILAPÄINEN KÄYTTÄMINEN PUOLUSTUSVOIMIEN
SOTILAALLISEEN HARJOITUSTOIMINTAAN 17.5. – 29.5.2026
(MERIVOIMAT)

Platser / öar

Hangö-Ekenäs	Kyrkslätt		Helsingfors-Borgå-Lovisa		Lovisa-Vederlax			
Syndalen	Obbnäs, Sydspetsen	35VLG 50620 55018	Miessaari	60°7'56,7"	24°46'56,8"	Fredrikshamn Hillo-Ristiniemi		
Dragsvik garnison närövningsområde	Makilo	35VLG 51764 45417	Rysäkari	60°6'3,2"	24°49'55,9"	Kotka Mäntykangas		
	Bågaskär	35VLG 33421 47656	Stora Enskär	60°6'0"	24°54'55,6"	Kymi flygfält		
	Järvö	35VLG 59752 49771	Torra Mjölö	60°6'4,3"	25°0'58,5"	Kuusinen		
Övriga områden:	Rönnskär	35VLG 54223 46922	Mjölö	60°6'5,7"	25°3'5,8"	Kotka hamn		
Kiikala övningsområde	Obbnäs närövningsområde		Östra Villinge	60°9'29,4"	25°8'18,1"	Klamila hamn		
Hälvälä övningsområde	Porkkala udd		Estlotan	60°7'27,1"	25°13'22,6"	Valko hamn		
	Vecklax		Svarta Hästen	60°10'40,1"	25°14'24,9"			
			Kaunissaari	60°10'19,2"	25°20'13,8"	Orregrund	60°16'26,4"	26°26'37,4"
			Söderskär	60°6'29,37"	25°24'22,32"	Långviran	60°17'44,2"	26°38'48,1"
			Pörtö	60°10'6,1"	25°26'1,3"	Fagerö	60°21'24,7"	26°46'9,4"
			Bodö	60°10'44,9"	25°27'17,4"	Ristisaari	60°18'39,2"	26°48'31,8"
			Kalvön	60°14'40"	25°31'35,8"	Rankö	60°22'25,6"	26°57'30,5"
			Emsalö	60°15'33,2"	25°37'9,7"	Lehmäsaari	60°24'54,9"	26°59'16,4"
						Kuutsalo	60°25'57,5"	27°0'54,1"
						Vuorisaari	60°24'53,3"	27°4'28,4"
						Kirkonmaa	60°23'24,1"	27°2'34,5"
						Vanhankylänmaa	60°17'18,9"	27°8'43,3"
						Aspö	60°17'20"	27°11'27,4"
						Järvenkari	60°16'32,4"	27°11'51,6"
						Kilpisaari	60°16'49,3"	27°18'24,9"
						Koivuluoto	60°18'14,6"	27°23'49,3"
						Suuri-Musta	60°27'13,4"	27°10'23,7"
						Majasaari	60°27'58,3"	27°13'20,4"
						Kuorsalo	60°27'40,4"	27°23'20,9"
						Kukio	60°23'14,1"	27°25'56"
						Ulko-Tammio	60°20'54,7"	27°27'27,6"
						Suuri-Vasko	60°25'43,8"	27°27'21,7"
						Mustamaa	60°26'4,8"	27°32'44,9"
						Pulteri	60°27'29,5"	27°34'30,5"

FÖRVALTNINGSBESLUT DX1441

BILAGA 1

TILLFÄLLIG ANVÄNDNING AV FASTIGHETER FÖR
FÖRSVARSMAKTENS MILITÄRA ÖVNINGSVERKSAMHET 17.5. -
29.5.2026 (MARINEN)